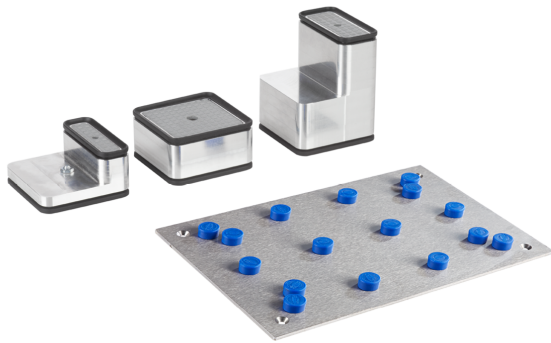
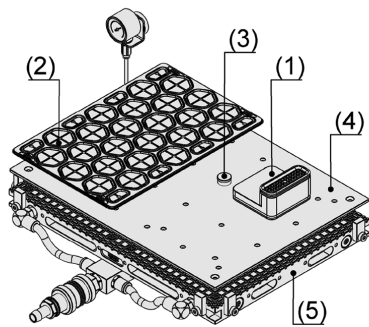


Innospann Steel-Plate ISST-MPL und Blocksauger ISBL

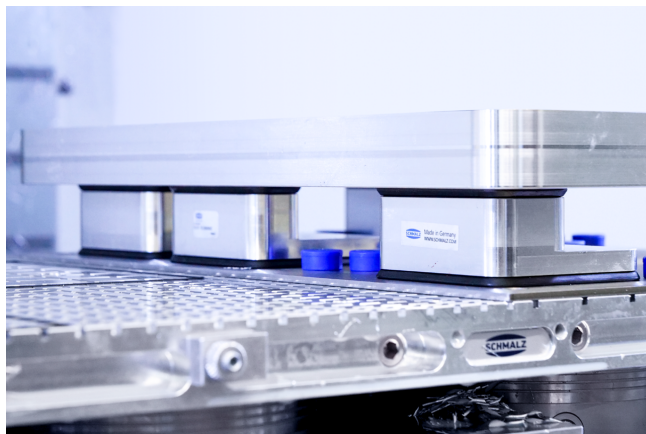
Steel-Plate und Sauger zum Einsatz auf Matrixplatte MPL



Innospann Steel-Plate ISST-MPL und Blocksauger ISBL



Systemaufbau Innospann Steel-Plate ISST-MPL und Blocksauger ISBL



Eignung für branchenspezifische Anwendungen

Anwendung

- Modulares Spannsystem für die präzise Metall- und Kunststoffzerspanung
- Die Steel-Plate wird vakuumdicht auf einer Matrixplatte von Schmalz montiert
- Über den Vakuum-Öffnungen werden Aluminium-Sauger ISBL schlauchlos und flexibel positioniert und magnetisch vorfixiert; nicht benötigte Vakuum-Öffnungen werden mit Verschlussmagneten vakuumdicht verschlossen
- Alle verarbeiteten Materialien sind speziell auf den Einsatz unter Kühlschmierstoffen optimiert
- Anstelle der Sauger ISBL können auch FlexMat SFM auf den Steel-Plates verwendet werden

Aufbau

- Blocksauger ISBL aus Aluminium (1) mit doppelter Dichtung und magnetischer Vorfixierung auf der Steel-Plate
- Schmalz FlexMat SFM (2) zum Einsatz direkt auf der Steel-Plate
- Verschlussmagnete (3) für ungenutzte Vakuum-Öffnungen beim Einsatz mit Blocksauger ISBL
- Steel-Plate mit Vakuum-Öffnungen (4)
- Matrixplatte MPL (5) als Basiseinheit des modularen Spannsystems

Produkt-Highlights




- Einfaches und schnelles Rüsten durch Einsatz des modularen System auf der Matrixplatte MPL
- In Kombination mit Blocksaugern ISBL optimal für Durchbrüche und 5-Achs-Bearbeitung mit wenigen Aufspannungen
- Blocksauger ISBL sind flexibel in Position, Abmessung und Höhe und ermöglichen so das Aufspannen unterschiedlichster Werkstückgeometrien
- Langlebig und beständig gegen Kühlschmierstoffe durch Einsatz von Aluminium, Edelstahl und robusten Elastomeren
- Spannsystem jederzeit erweiterbar und damit einfach an neue Anforderungen und Werkstücke anpassbar

Innospann Steel-Plate ISST-MPL und Blocksauger ISBL

Steel-Plate und Sauger zum Einsatz auf Matrixplatte MPL

Bestelldaten Innospann Steel-Plate ISST-MPL und Blocksauger ISBL

| Typ | Artikel-Nr. |
|--------------------|----------------|
| ISST-MPL 300x200x3 | 10.01.28.00018 |
| ISST-MPL 400x300x3 | 10.01.28.00019 |
| ISST-MPL 600x400x3 | 10.01.28.00020 |

| Typ | Artikel-Nr. |
|------------------|--|
| ISBL-HD 80x28x38 | 10.01.15.00656  |
| ISBL-HD 80x40x38 | 10.01.15.00655  |
| ISBL-HD 80x80x38 | 10.01.15.00654  |

Bestelldaten Ersatzteile Innospann Steel-Plate ISST-MPL und Blocksauger ISBL

| Ersatzteile | Artikel-Nr. |
|------------------------------------|----------------|
| Dichtschnur DI-SCHN 3 MOS CR-20 | 10.07.04.00088 |
| Dichtschnur DI-SCHN 3.5 MOS CR-20 | 10.07.04.00091 |
| Verschlussmagnet ISMST 19-7 4ISMST | 10.01.14.00847 |

| Typ | LxB [mm] | Ersatzteile | Artikel-Nr. |
|------------------|----------|--|----------------|
| ISBL-HD 80x80x38 | 80x80 | Dichtrahmen ISDR 81x81x12 Cup 1 NBR-50 | 10.01.15.00158 |
| ISBL-HD 80x40x38 | 80x40 | Dichtrahmen ISDR 81x81x12 Cup 1 NBR-50 | 10.01.15.00158 |

| Typ | LxB [mm] | Ersatzteile | Artikel-Nr. |
|------------------|----------|--|----------------|
| ISBL-HD 80x40x38 | 80x40 | Dichtrahmen ISDR 81x43x12 Cup 2 NBR-50 | 10.01.15.00418 |
| ISBL-HD 80x28x38 | 80x28 | Dichtrahmen ISDR 81x31x12 Cup 3 NBR-50 | 10.01.15.00419 |
| ISBL-HD 80x40x97 | 80x40 | - | - |
| ISBL-HD 80x28x97 | 80x28 | - | - |

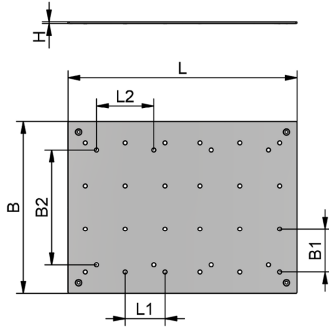
Bestelldaten Zubehör Innospann Steel-Plate ISST-MPL und Blocksauger ISBL

| Zubehör | Artikel-Nr. |
|---------------------------------|----------------|
| Schmalz FlexMat SFM-298.5x198.5 | 10.01.28.00005 |

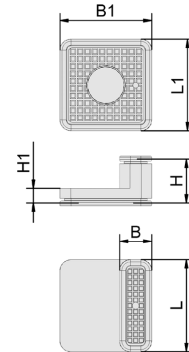
Innospann Steel-Plate ISST-MPL und Blocksauger ISBL

Steel-Plate und Sauger zum Einsatz auf Matrixplatte MPL

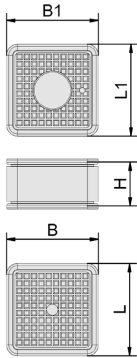
Konstruktionsdaten Innospann Steel-Plate ISST-MPL und Blocksauger ISBL



ISST-MPL



ISBL 80x28 - ISBL 80x40



ISBL 80x80

Innospann Steel-Plate ISST-MPL und Blocksauger ISBL

Steel-Plate und Sauger zum Einsatz auf Matrixplatte MPL

Konstruktionsdaten Innospann Steel-Plate ISST-MPL und Blocksauger ISBL

| Typ | B [mm] | B1 [mm] | B2 [mm] | H [mm] | L [mm] | L1 [mm] | L2 [mm] |
|--------------------|--------|---------|---------|--------|--------|---------|---------|
| ISST-MPL 300x200x3 | 200 | 69,5 | 100 | 3 | 300 | 75,0 | 200 |
| ISST-MPL 400x300x3 | 300 | 75,0 | 200 | 3 | 400 | 69,5 | 100 |
| ISST-MPL 600x400x3 | 400 | 69,5 | 100 | 3 | 600 | 75,0 | 200 |

| Typ | B [mm] | B1 [mm] | H [mm] | L [mm] | L1 [mm] |
|------------------|--------|---------|--------|--------|---------|
| ISBL-HD 80x28x38 | 28 | 80 | 38,0 | 80 | 80 |
| ISBL-HD 80x28x97 | 28 | 80 | 97,0 | 80 | 80 |
| ISBL-HD 80x40x38 | 40 | 80 | 38,0 | 80 | 80 |
| ISBL-HD 80x40x97 | 40 | 80 | 97,0 | 80 | 80 |
| ISBL-HD 80x80x38 | 80 | 80 | 38,0 | 80 | 80 |
| ISBL-HD 80x80x97 | 80 | 80 | 97,0 | 80 | 80 |

Multimediale Produktpräsentation

| Medium | Link |
|--------------|--|
| Produktvideo | https://vimeo.com/701942810 https://vimeo.com/810103248 |